



SKAT

Aktuelt fra Skatteministeriet

Skatteankenævnenes Årsmøde

4. November 2012

Steffen Normann Hansen – Direktør, Skatteministeriet



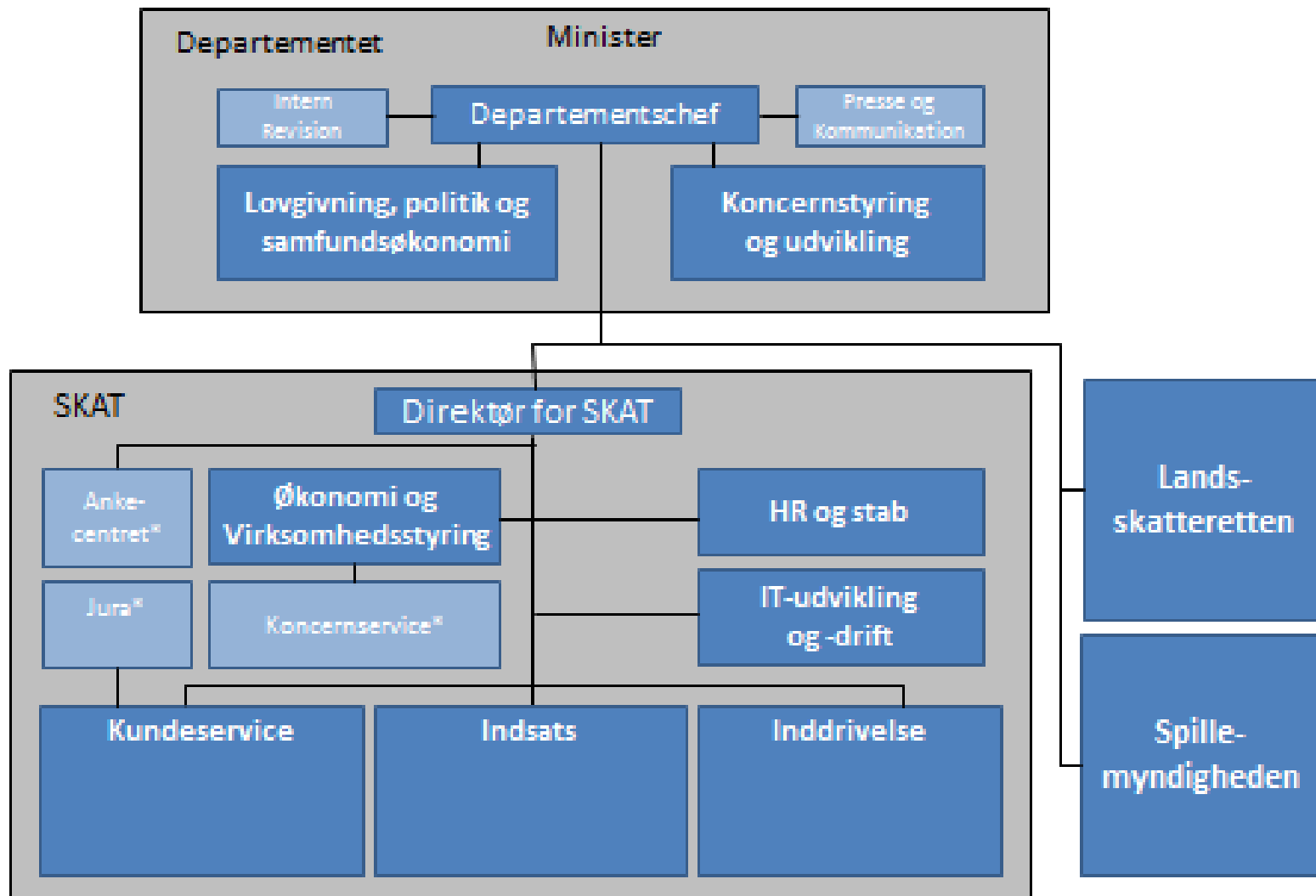
Agenda

- SKATs fremtidige organisering
 - SKATs strategiske udvikling
 - SKATs responsmodel
 - Et par eksempler på SKATs respons:
 - Borgernes sorte arbejde
 - Sort arbejde i rengøringsbranchen
 - SKATs indsats i 2013
-
-



SKATs fremtidige organisering

Skatteministeriets organisation



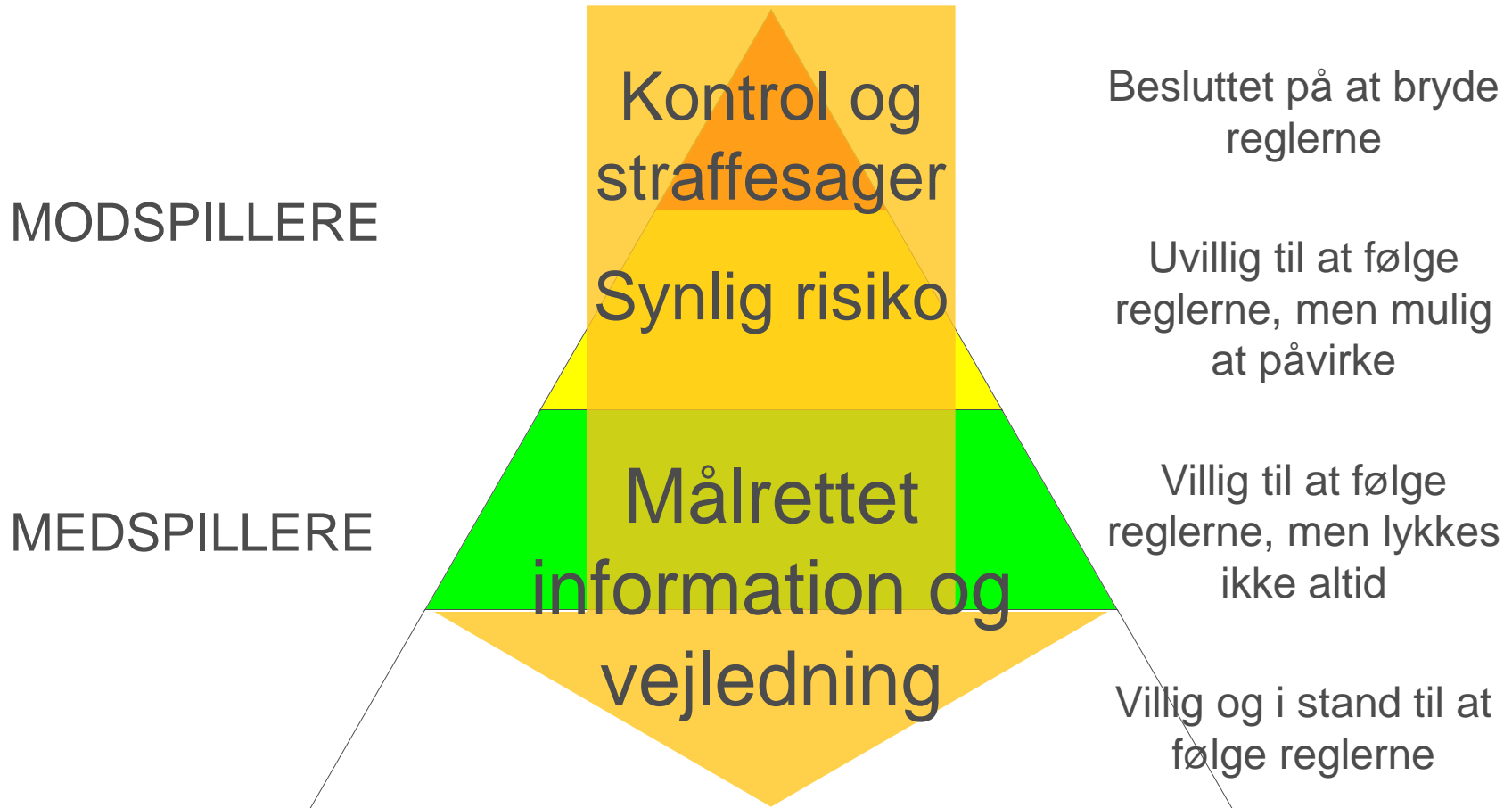


SKATs strategiske udvikling

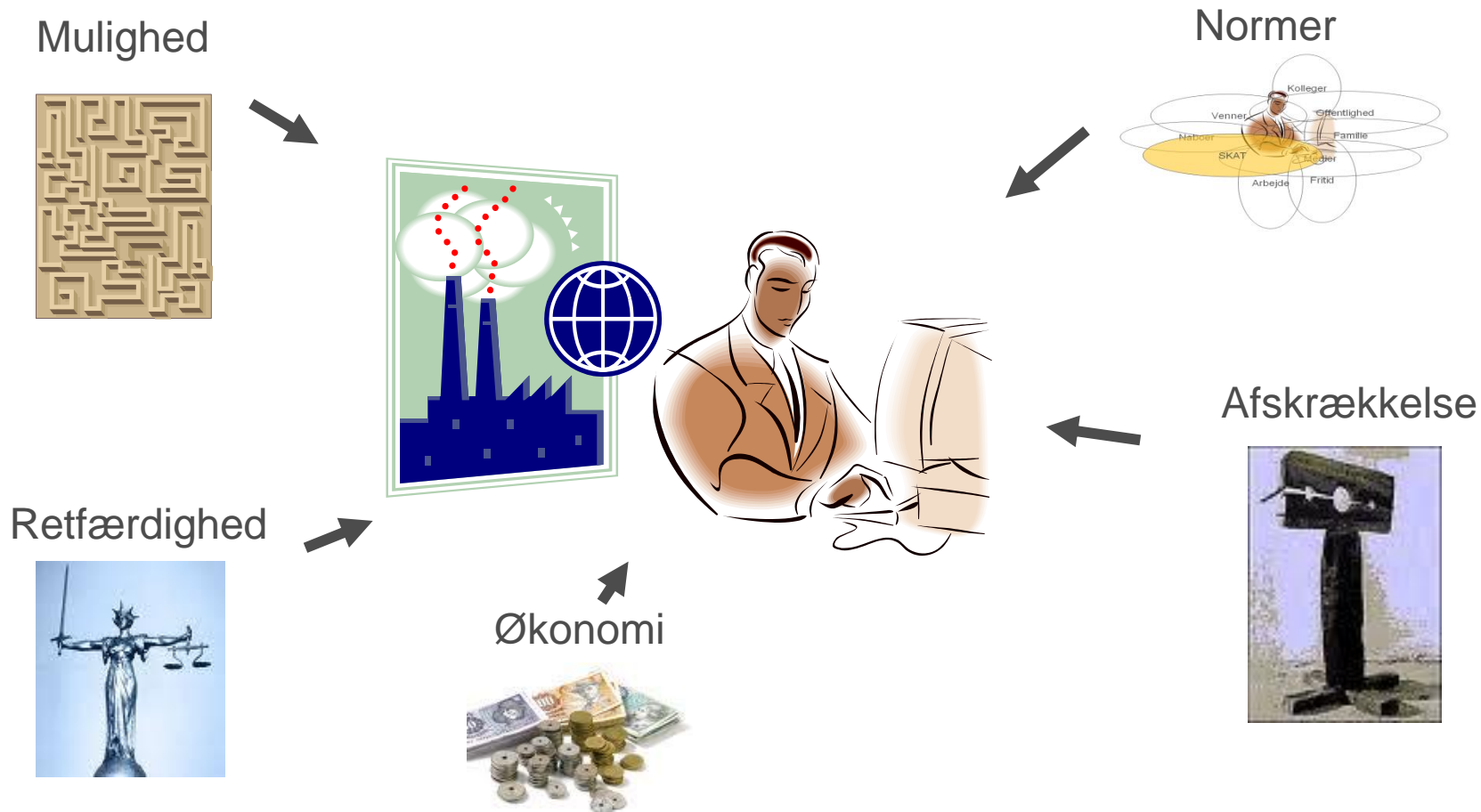
SKATs strategiske udvikling – et overblik

Tilgang	Opfattelse af skatteydere	SKATs aktiviteter	Fokus
Konventionel	Skatteydere har tendens til at snyde	Kontrol	Udsøgning
Segmentering	Medspillere og modspillere	Service til medspillere – kontrol til modspillere	Differentiering
Forstå skatteyderadfærden	Der er årsager bag skatteydernes adfærd (regel-efterlevende eller ikke)	Forståelse for målgruppe og interesser og tilsvarende Aktiviteter	Specifikke problemer/ specifik indsats
Påvirk regel-efterlevels miljøet	Skatteydere handler rationelt indenfor det miljø de opererer i	Påvirke skatteyderne ved at påvirke det miljø de opererer i	Strukturel respons
Indgå partnerskaber	Skatteydere er ansvarlige aktører	Samarbejde med partnere om udviklingen af skattesystemet og forbedring af regelefterlevelsen	Facilitering af regelefterlevelse

Segmentering – Differentieret og målrettet tilgang...



Skatteyderadfærd – Forhold med indflydelse på regelefterlevelsen

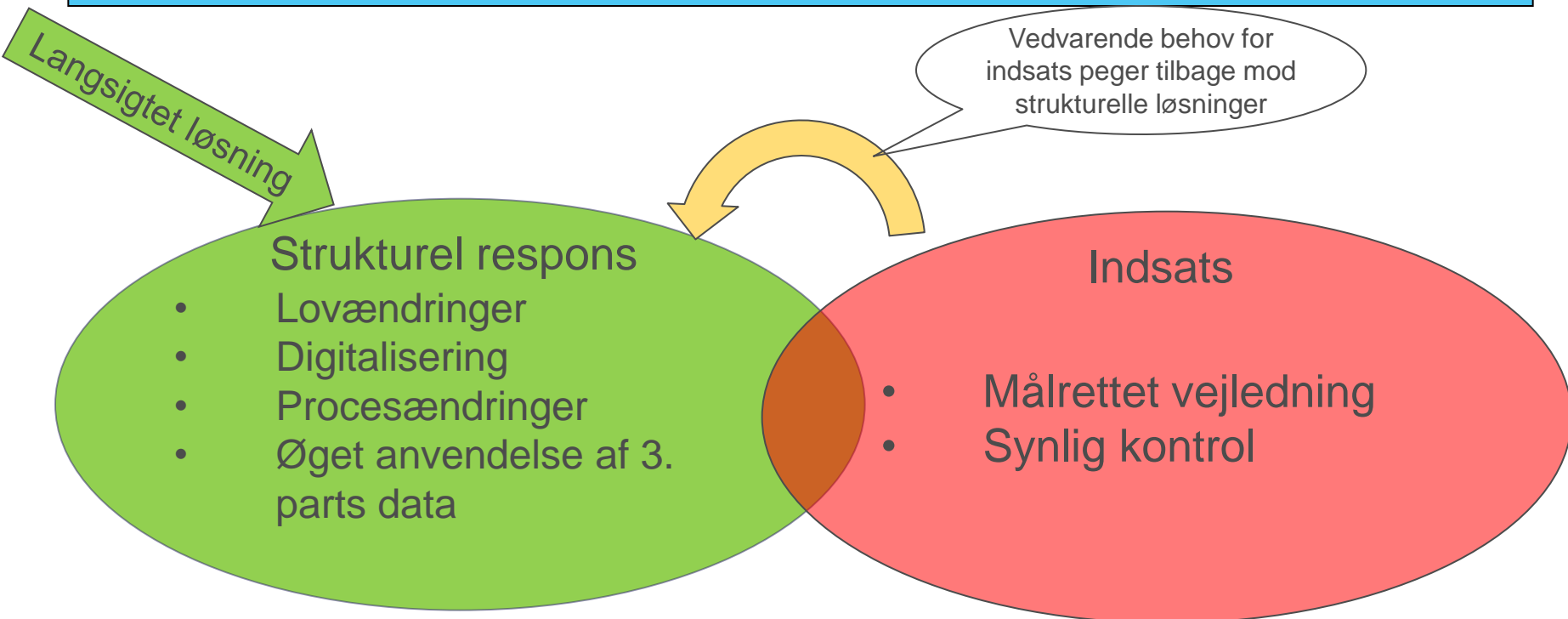




SKATs responsmodel

Påvirke regelefterlevelsesmiljøet – SKATs responsmodel

Gennemgående: Partnerskaber og samarbejde med interessenter



Opgaven skal løses hvor det er mest effektivt og billigst!

Hele SKATs potentiale skal i spil

- Indgå partnerskaber
 - Brancheorganisationer, rådgivere etc.
- Lovændringer
 - Forenkling og strømlining
- Nye IT-løsninger
 - Anvendelse af 3. parts data
- Ændring af processer
 - Strømlining og forenkling
- Information og vejledning
 - Ad de mest effektive kanaler
- Kontrol
 - Gøre risikoen synlig

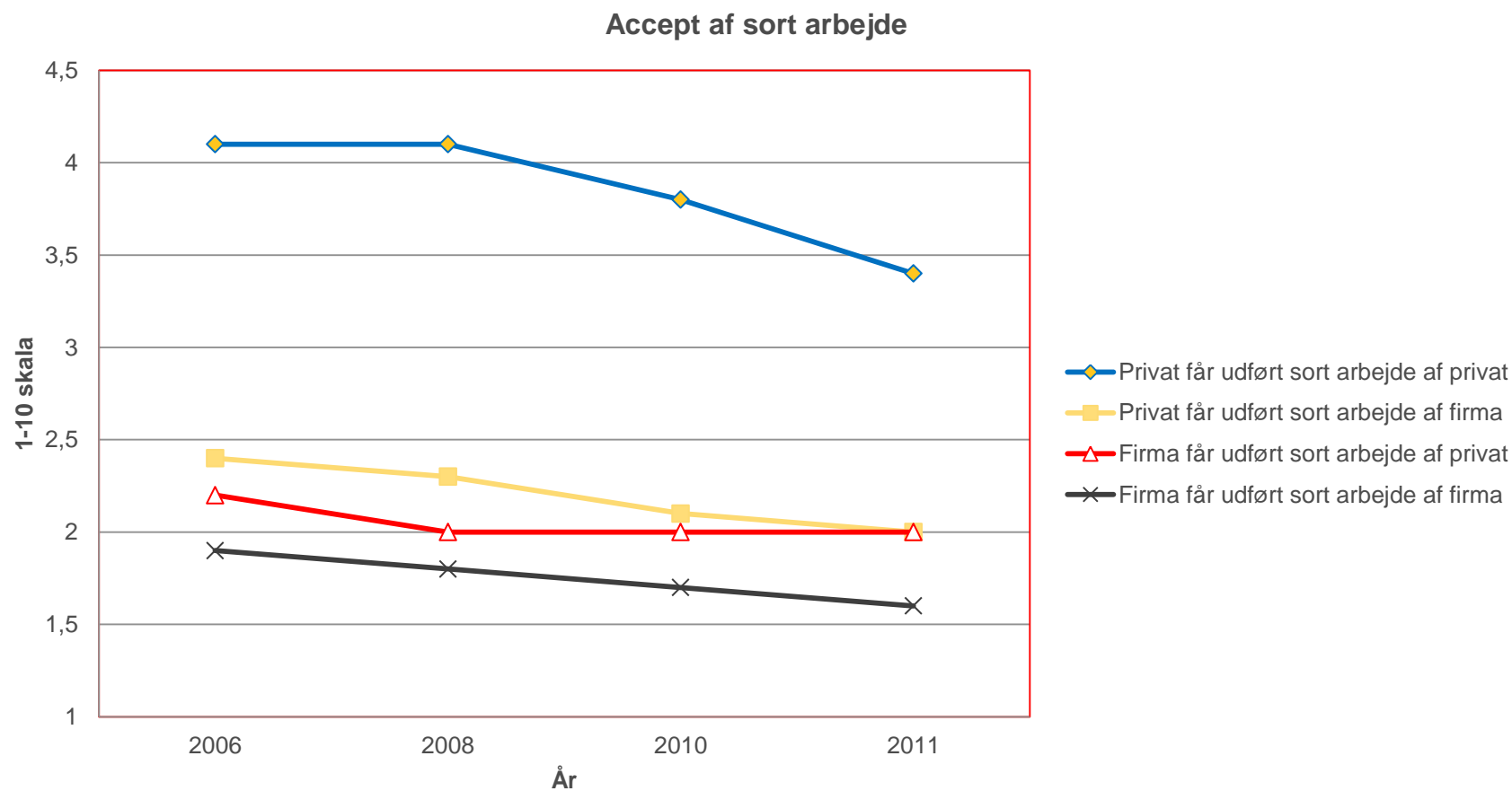




Eksempel 1

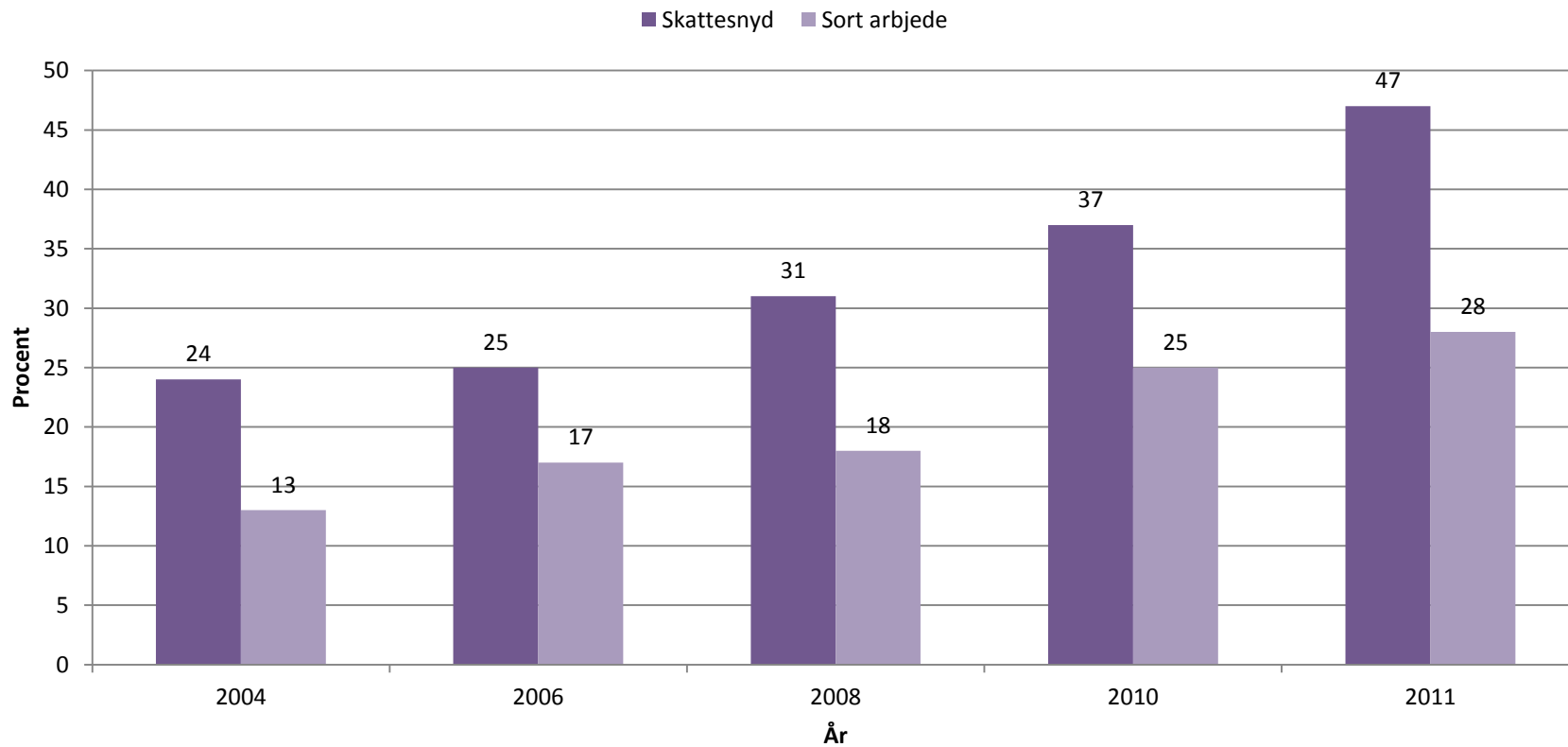
Borgeres sorte arbejde

Accept af sort arbejde i befolkningen



Oplevelsen af risiko for opdagelse

Borgernes oplevede opdagelsesrisiko

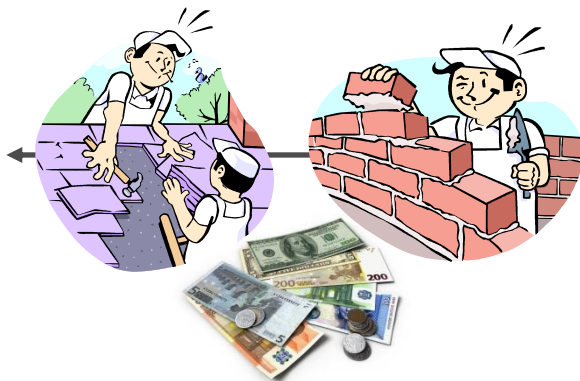


Ny lovgivning overfor sort arbejde

Øget gennemsigtighed

- Digital betaling (>10.000)
- Skiltning
- Adgang til byggepladser

Forstærket indsats

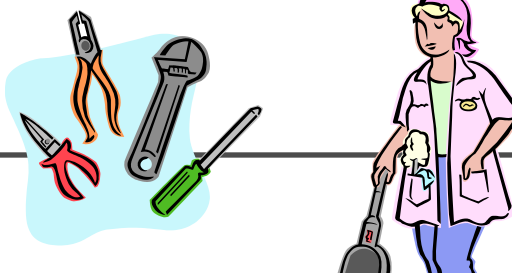


Lav straffer og sanktioner overfor
beroligede og organiseret
sort arbejde

Servicefradrag

- Gældende i 2011-2012

Bedre adgang til
regelefterlevelse



Regelefterlevelsen
understøttes

Skattefritagelse for

- unge u. 16
- folkepensionister(10.000 kr)

Legalisering



Lovgivning og
overensstemmelse
borgerne
Højindsat i
befolkningen
og
borgerne holdninger

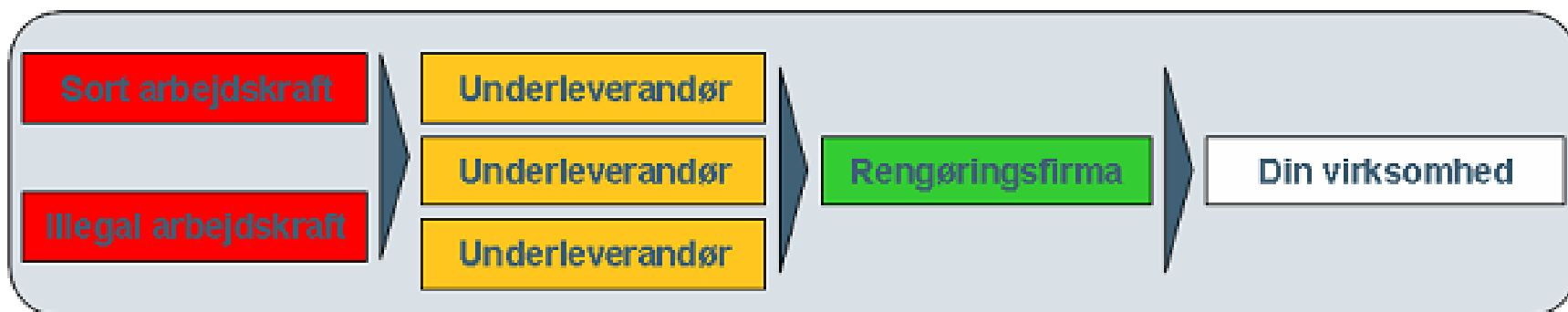


Eksempel 2

Sort arbejde i rengøringsbranchen

Systematisk sort arbejde i rengøringsbranchen

- Anvendelse af sort og illegal arbejdskraft, kædesvig og udeholdt omsætning er almindeligt i rengøringsbranchen
- Sort arbejde optræder særligt, hvor der anvendes underleverandører
- Virksomheder der køber rengøringsydelser, kan blive forbundet med sort arbejde, selv om de ikke har gjort noget ulovligt!



POLITIKEN

Svindel for millioner i rengøringsbranchen

Bagmænd i Marokko og Egypten styrer illegale rengøring for et trecifret millionbeløb i Danmark

Frederiksborg Amts Avis

Rengørings-gigant fortsatte sort rengøring

Rengøringsbranchen er blevet præget af lyssky underleverandører.

allerødnyt

Skat jagter sort rengøring på skoler

12 rengøringsfolk undersøgt af Skat ved nordsjællandsk aktion

DR

Sort rengøring på skoler i Helsingør

Skoler og institutioner i Helsingør har benyttet sig af sort rengøring

Ekstra Bladet

Dømt for sort rengøring hos Magasin

Direktøren for et rengøringsfirma, der gjorde rent hos Magasin, lønnede de ansatte med sorte penge. Nu er han dømt for svindel



Minister ind i sag om rengøring i Føtex

Kinesiske studerende har gjort rent i Føtex i 60 timer om ugen. Det er sket, selvom de højst må arbejde 15 timer om ugen. Minister skal se på sagen.

Til virksomheden: Hvad kan I gøre?

- Vær opmærksom på problemstillingen når du indgår aftale med dit rengøringsfirma.
- Stil krav til rengøringsfirmaet. Selvom du har indgået kontrakt med et rengøringsfirma, kan du tilkendegive din virksomheds holdning til sort og illegalt arbejde, samt dine forventninger til indholdet af en fremtidig kontrakt.
- Følg op på de krav du har stillet til rengøringsfirmaet. Lad det være en del af den løbende dialog og din opfølgning på rengøringsarbejdet.
- Brug SKATs pakke!



Hvad indeholder pakken?

Du kan opnå en god sikkerhed mod sort arbejde, hvis du stiller nogle krav til dit rengøringsfirma, og du jævnligt følger op på, at kravene bliver overholdt – SKATs pakke fortæller hvordan...

- Beskrivelse af problemstillingen
- Inden aftalen bliver indgået
 - Krav til leverandøren
- Aftalen
 - Forslag til bestemmelser, du kan indarbejde i kontrakten med dit rengøringsfirma
- Når aftalen er indgået
 - Forslag til opfølgning på kontraktbestemmelserne
- Nyttige links



Potentiale i partnerskaber

- Tilgangen har fået en meget varm modtagelse i aftager-virksomhederne
 - Virksomheder med rengøringskontrakter for 2 mia. kr vil implementere pakken
- SKAT undersøger nu om modellen kan udvides til andre områder
 - Byggeriet
 - Transport
 - Det offentliges kontrakter
 - Mfl



SKATs indsats i 2013

Rullende risikovurdering – rullende planlægning

- SKAT satser på større, længerevarende og bredere projekter
 - En del 2012-projekter fortsætter derfor ind i 2013
- Pilotprojekter igangsættes for at fremskaffe ny viden, nye metoder
- Nye projekter i 2013:
 - Særlig indsats på bilområdet
 - Interesseforbundne parter
 - Globalisering, udlandsforhold borgere
 - Opfølgning på Compliance-undersøgelsen, afskrivninger
 - Vejledning vedr. solcelleanlæg

Videreførte projekter i 2013

- Urigtige /manglende angivelser, fiktive/falske bilag samt udeholdt omsætning
 - Udbetalingskontrol
- Fortsat opsamling på udpegede områder fra compliance-undersøgelsen
 - Små og mindre virksomheder
 - Udvalgte brancher: fx Transport, Bygge og anlæg
- Sort arbejde
 - Anmeldelser
 - Socialt bedrageri
 - Social dumping
 - Moms, lønsumsafgift, frynsegode i store virksomheder
 - Illegal import af punktafgiftspligtige varer
 - Fairplay
 - Grænseoverskridende kriminalitet

Spørgsmål?

Kommentarer?

