



SKAT

SKATs indsats mod sort arbejde

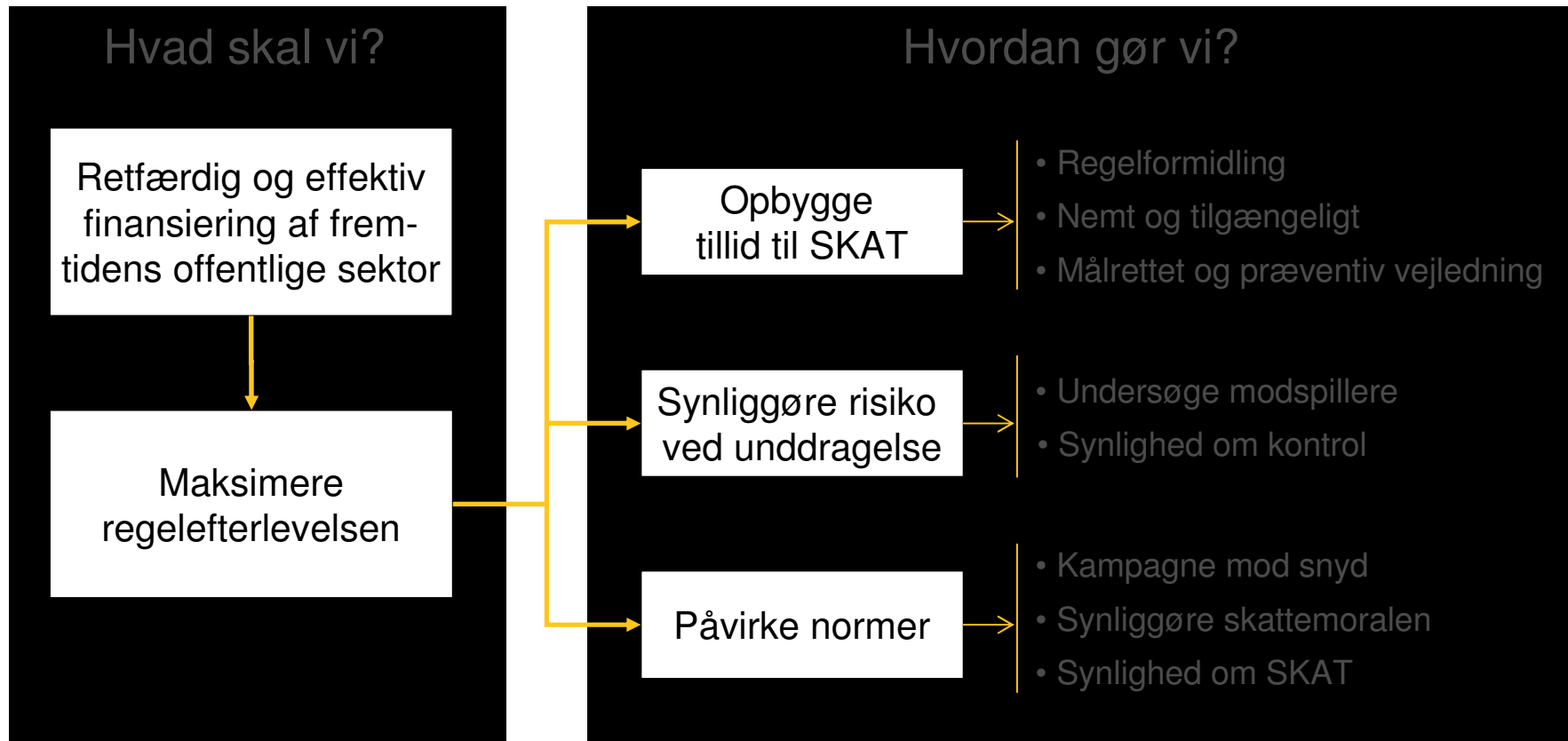
Skatteankenævnenes Årsmøde

Aalborg, 31. oktober 2010

Steffen Normann Hansen – Direktør, Skatteministeriet



SKATs strategiske afsæt



det skal være nemt at efterleve reglerne og svært at snyde

Borgernes regelefterlevelse – hovedtal

92 pct. af alle borgere har ingen fejl

7 pct. af borgerne begår fejl

Kun **1 pct.** af borgerne snyder

¾ af skattegabet består af fejl – ¼ af snyd

99,4 pct. af indkomsten fra borgerne selvangives "ad fordøren"

Samarbejde med arbejdsgivere, banker, A-kasser og fagforeninger m.m. → langt de fleste penge kommer ind "af sig selv"

Høj grad af 3. partsinfo i DK ift. andre lande



Virksomhedernes regelefterlevelse - hovedtal

93 pct. af virksomhederne er medspillere

58 pct. helt uden fejl

42 pct. af virksomhederne har fejl i angivelsen

Beløbsmæssigt skyldes **halvdelen** af gabet snyd...

...forårsaget af de 7 procent af virksomhederne som er modspillere

Selskaber er bedre til at efterleve reglerne end selvstændige



Sort arbejde

Rockwoolfondens definition:

- Produktive – i sig selv lovlige – økonomiske aktiviteter, der burde beskattes, men som ulovligt ikke bliver det, fordi køber og sælger er enige om ikke at fortælle skattevæsenet om det.

- Citat: Danskernes sorte arbejde, RFF, 2010

- Omfanget

- Der arbejdes sort for DKK 48 mia. om året!
 - 50 % af danskerne har købt sort indenfor det seneste år, 30 % yderligere er klar til at gøre det!
-
-



Hvor omfattende er det sorte arbejde?

- Rockwool Fonden: Sort for 48-49 mia. kr. i "hvide" priser
 - 21 mia. kr. i de faktisk betalte sorte lønninger
 - En stor del af de 48-49 mia. kr. vil aldrig blive hvidt
 - ca. $\frac{1}{3}$ ville folk selv udføre arbejdet
 - ca. $\frac{1}{3}$ vil slet ikke blive udført
 - dvs. højst $\frac{1}{3}$ kan konverteres fra sort til hvidt
 - Dvs. højst mulighed for at beskatte 16 mia. kr.
 - Med en skatteprocent på 50 er det realistiske provenu altså 8 mia. kr.
-
-

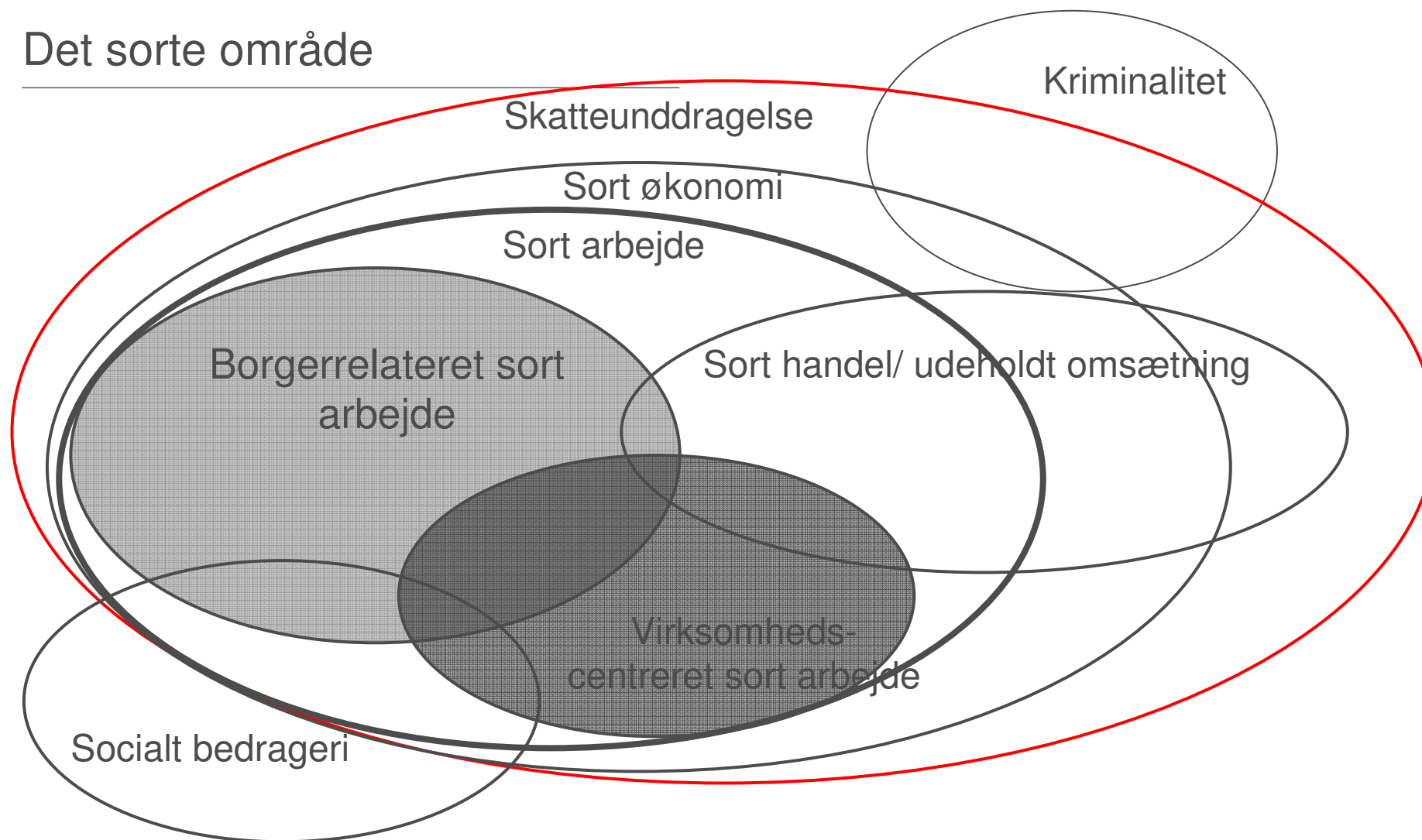


Skattegabet opgjort i mistet provenu

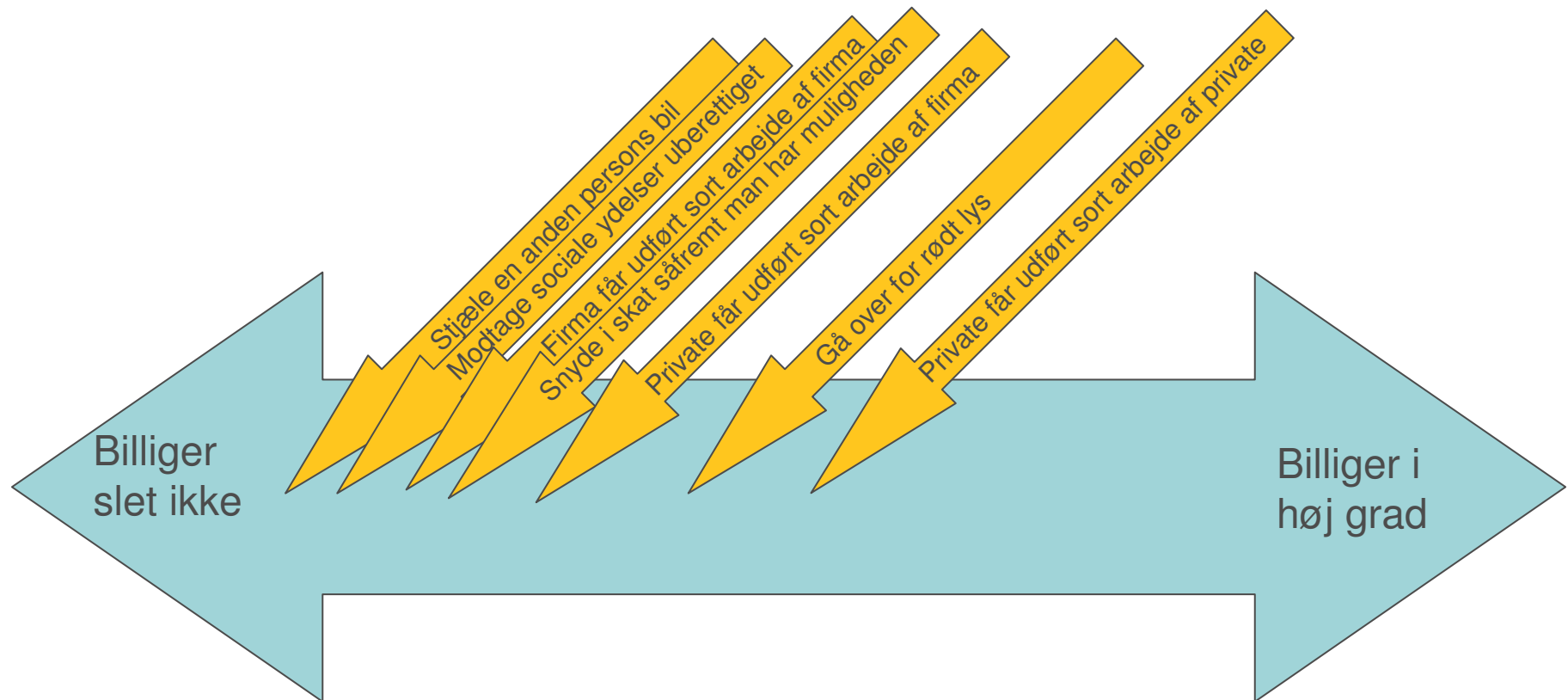
| | | | |
|---|--|---|--|
| Borgere 1,8 mia. i skat | Selvstændige 3,5-3,7 mia. i skat | Selskaber 2,2-5,7 mia. i skat | Sort arbejde (inkl. gensidige vennetjenester) (opgjort ved spørgeskemaundersøgelse $\frac{1}{3} \times \text{antal timer} \times \text{sort timeløn}$) 8 mia. i skat Heraf 1,6-2,7 mia. udført af overførselsindk.modt. (socialt bedrageri) |
| Moms 1,8-3,6 mia. | | | |
| Store selskaber ? mia. | | | |
| Told: Fejl i 12,8% af angivelserne med pengemæssig betydning. ? Mia | | | |
| Punktafgifter, motor, spil, kulbrinte mv. ? mia. | | | |
| Skattegabet i 2006 : 23 mia. kr. + ? (inkl. vennetjenester og ekstremer) | | | |



Det sorte område



Danskernes accept af snyd og lovovertrædelser

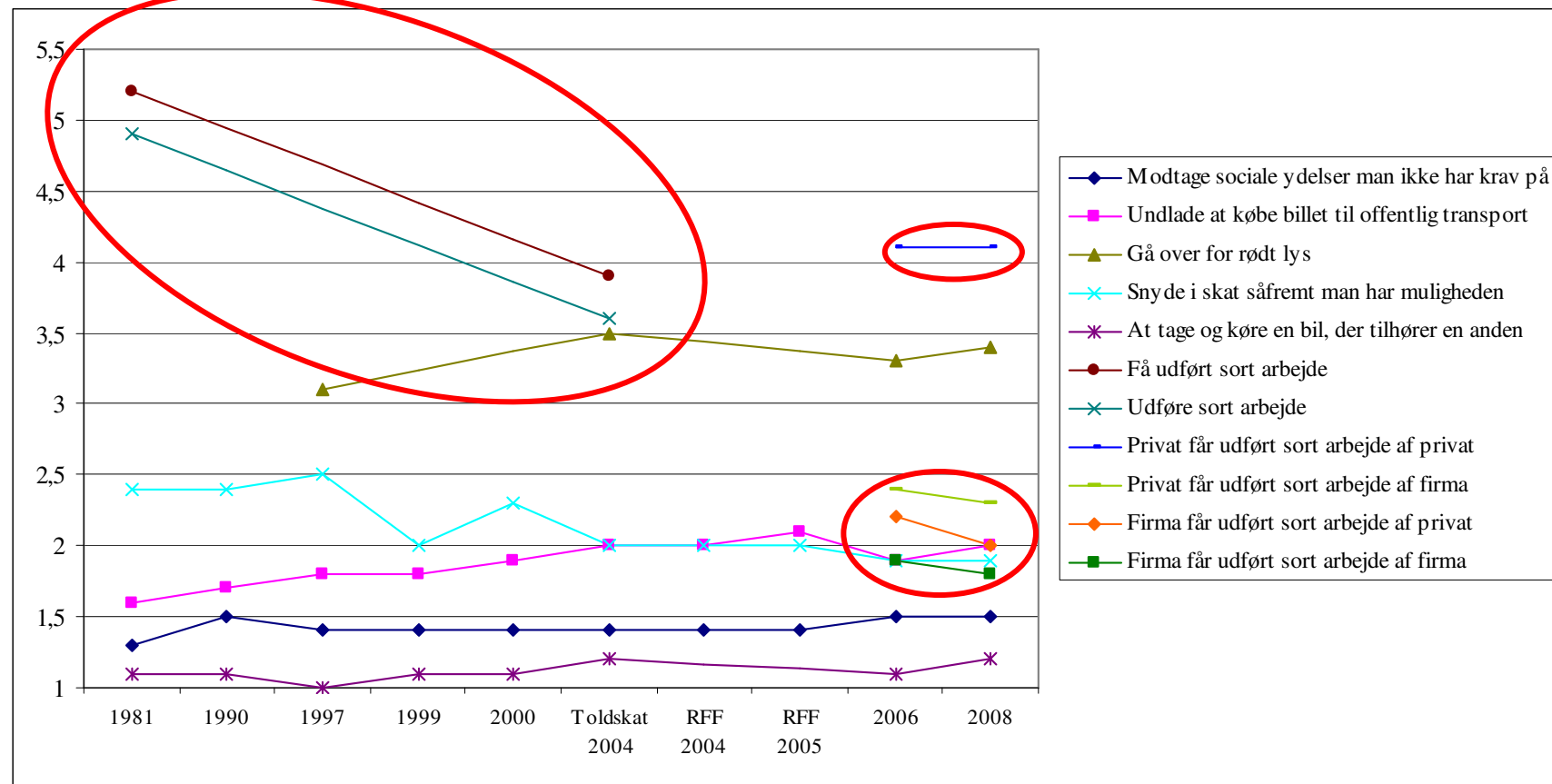


Interviewundersøgelse gennemført af Danmarks Statistik for SKAT, blandt 2.111 borgere ultimo 2008

Spørgsmål: I hvor høj grad billiger du hver af disse handlinger?



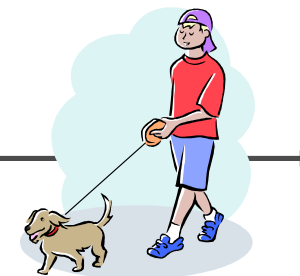
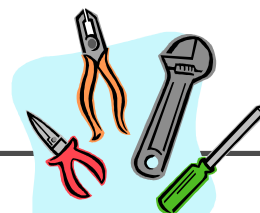
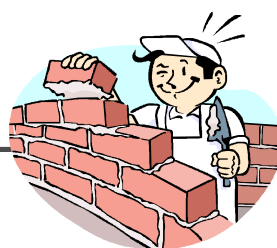
Udviklingen i accepten af sort arbejde ift. andre forseelser



I hvor høj grad billiger du hver af disse handlinger?

Borgernes sorte arbejde

Lav accept i befolkningen



Høj accept i befolkningen

Forhold der påvirker accepten af sort arbejde

- Arbejdets omfang
 - Beløb og synlighed
 - Arbejdets organisering
 - virksomheder indblandet?
 - Relationen mellem køber og sælger
 - Vennetjenester?
 - Værdiskabelsens karakter
 - Varig eller flygtig værdi/ omsættelighed?
 - Betalingens karakter
 - Kontanter, naturalier, gensidige tjenester?
 - Markedet for opgaven
 - Findes der et officielt marked for opgaven?
-
-



Virkemidlerne overfor sort arbejde

- Kontrolaktiviteter
- Holdningspåvirkning
- Kan vi gøre det lettere at følge reglerne og vanskeligere at snyde?





Sort arbejde / socialt bedrageri indsats 2011

Påtænkte indsatser på området baseret på risikoanalyse mv.

FairPlay – tværgående myndighedssamarbejde (ca. 30 aktioner) incl. socialt bedrageri / udlændinge området / ghettoer

Sort arbejde – specifikke brancher

Aftagere af modspillerydelser i rengøringsbranchen

Grænseoverskridende pengebevægelser (socialt bedrageri mv.)

”Sorte huller”

Socialt bedrageri

Anmeldelser

Al Capone tilgangen

+ regionale projekter



Fairplay indsatsen

- Tættere myndighedssamarbejde – centralt og lokalt
 - Fødevaremyndigheder, kommuner, Arbejdsdirektorat mfl
- Stor synlighed om SKATs arbejde
- Fokus på sort arbejde, socialt bedrageri mv.

- Men når en branche er kørt af sporet kræver det stor indsats at rette op igen
 - Fx kiosker og pizzariaer i København



SKATs indsats overfor sort arbejde



SKAT

SKATs kampagner overfor sort arbejde



Tenk, hvis nogle steder var lukket land for dem, der arbejder sort.
Parken. Stranden. Biblioteket... Det går skatten jo også til.
Ja, det var bare en tanke.

www.skat.dk



TAK TIL
HENRIK OLSEN
FOR DE NÆSTE
15 METER AF
SKINNERNE



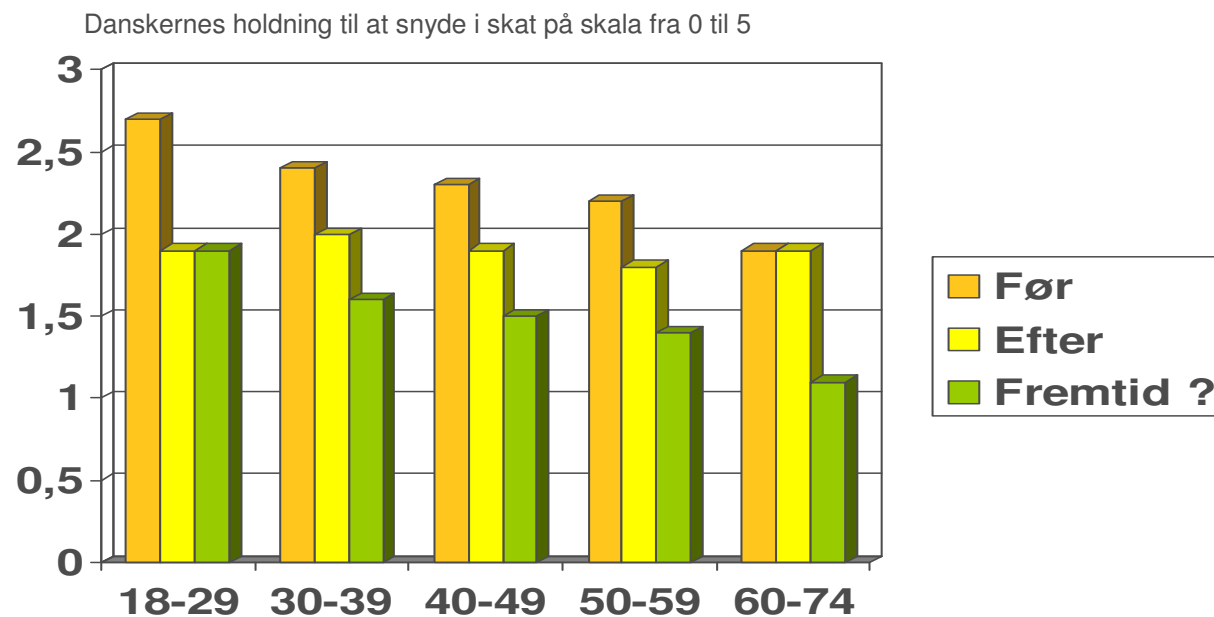
SKAT

Tak til alle jer der siger nej til sort arbejde



Ungekampagnen: Tænk hvis alle arbejdede sort

Vi kan påvirke de unges holdninger





SKATs strategi: Synlig indsats

24 SKATTEFOLK PÅ SEXMESSE



Hyggede sig ved standene, men fik også fangst med hjem

AF MORTEN NIELSEN FORRETSRÅD

Den fjerde særlige aften på en sexmesse. Skatlet hestebesøgende skattechef Olek Wold og et skattebureau for enkelte betjente er og skal arbejde sammen om at bringe de 24 skattefolk hjem til SKAT.

– Jeg vil sige, at det kan lig på os. Det er faktisk dig vilde, at vi kan sætte os tilbage. Det kunne godt være, at SKAT også lige vil have en idé om, hvor skattefolk kan være. Det vil man så sige, lyder det drømlende skattebureauets

Skat skruer charmen på - og giver pizza

FAIRPLAY: Positiv strategi har givet resultater, og det skal fejres

AF PETER BUCH

AMBRO: I løbet af de mange måneder, oplever skattebureauet på seks kvadrater her sig hos fra pizzaer og andre fastfood-tilbud, hvor der er kørt over med mere end 1000. Det betyder, at de har været i stand til at sætte sig på mere end 1000. Det betyder, at de har været i stand til at sætte sig på mere end 1000.



SKAT var på Torvet med gode råd

Skattebureauets tre SKAT i Skagen var i weekenden gået på Torvet for at give skattefolk gode råd om skattebureauet. De havde de fleste af dem.

Skattebureauets tre SKAT i Skagen var i weekenden gået på Torvet for at give skattefolk gode råd om skattebureauet. De havde de fleste af dem.

Golfspiller kan få fængsel for skattefup

Hvor har den professionelle golfspiller karakter til 9,7 millioner kroner, hævdes det. Overi fængselsstraf forlanger Ragnardspolitiet

under sagen i byretten, men også en hel del papir skal lægges på bordet.

sendt videre til politiet til yderligere efterforskning og eventuel straf. Ni af sagerne behand-

Skat jager sorte formuer

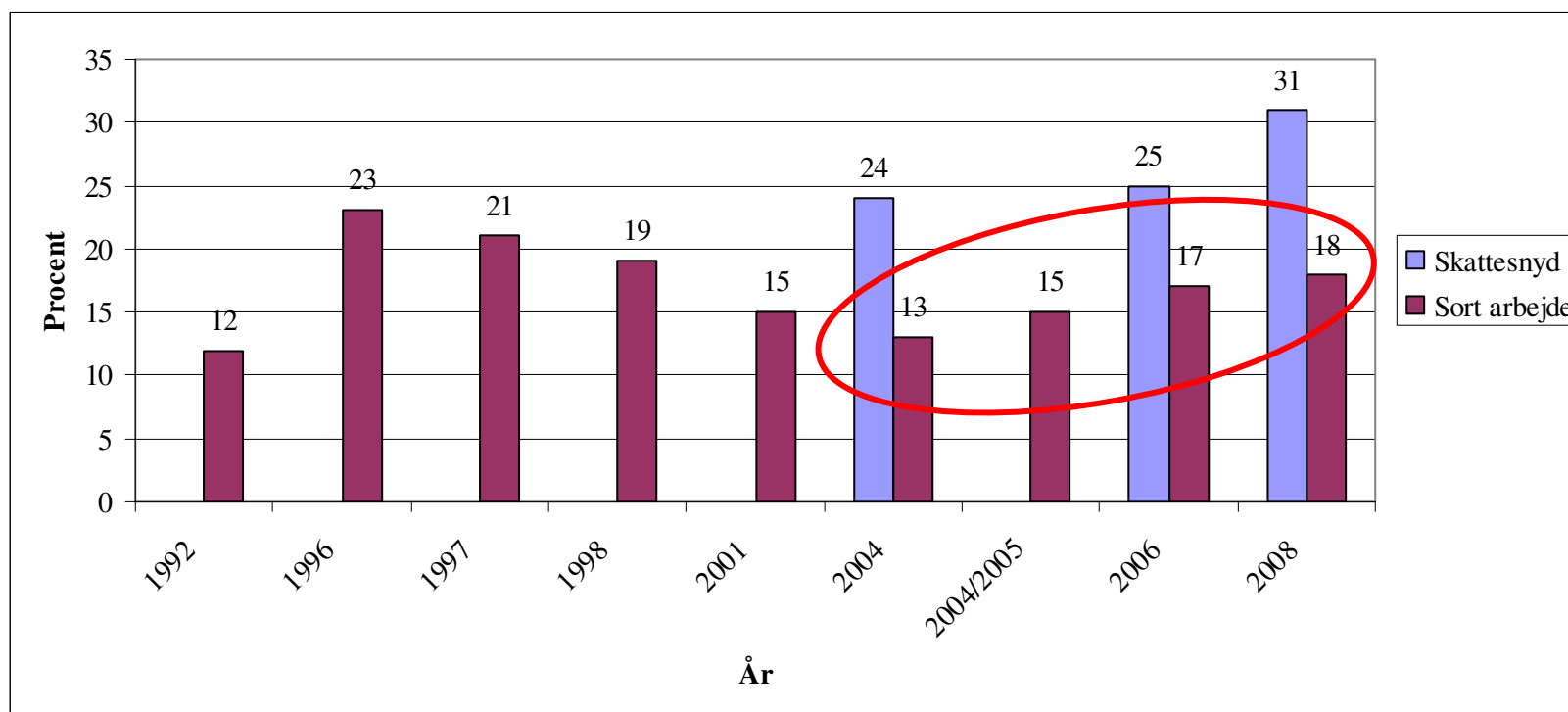
Skat er klar til en stor indsats for at få nogle af de titstørste. Derfor tyder alt på, at projektet nu udføres.

Vi elsker sort rengøring

Travle børnefamilier er vilde med sort rengøringshjælp. Kun tilskud fra staten kan stoppe tendensen

SNYD: Når familien skal ud og finde et juletræ, er det ikke altid et grønt et af slagsen, som de får med hjem. Skat er på jagt efter momssnydere og ulovlige arbejdsgivere.

Øget opdagelsesrisiko af skattesnyd og sort arbejde

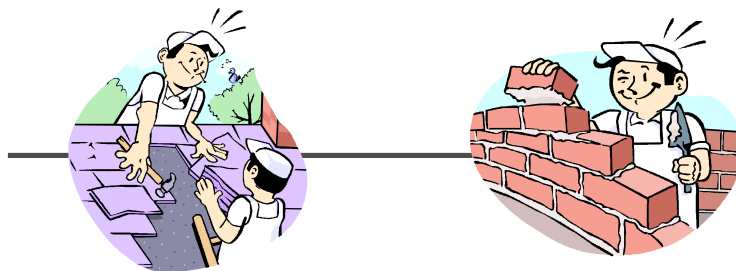


Andel, der har svaret "meget stor" eller "stor" risiko.

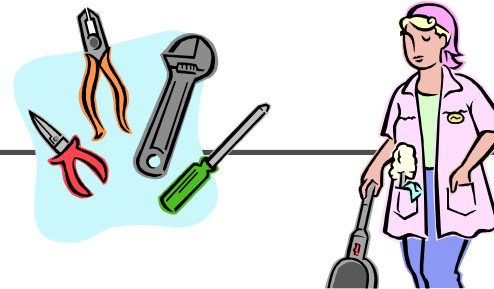
Spørgsmål: De, der udfører sort arbejde/snyder i skat, løber jo en risiko for at SKAT opdager det, og uddeler efterregning og måske bøder mv. Mener du, at risikoen er stor eller lille?

Lettere at følge reglerne/ sværere at snyde?

Forstærket indsats



Bedre adgang til regelefterlevelse



Legalisering



Lav accept i befolkningen



Høj accept i befolkningen





Arbejdsgruppe vedr. sort arbejde

- Nedsat af ministeren som følge af debatten ovenpå RFF-rapporten i juni 2010
 - Formål
 - Juridisk udgrænsning af sort arbejde med meget høj accept i befolkningen
 - Undersøge behov for ændrede regler ift det resterende sorte
 - En samlet strategisk tilgang til sort arbejde
 - Delopgaver
 - Inddrage de praktiske erfaringer hos SKATs medarbejdere
 - Undersøge internationale erfaringer på området
 - Udarbejde rapport (arbejdet pågår)
-
-



Spørgsmål?

Kommentarer?



Tenk, hvis nogle steder var lukket land for dem, der arbejder sort.
Parken. Stranden. Biblioteket... Det går skatten jo også til.
Ja, det var bare en tanke.

www.skat.dk



SKAT